



הרפתנית ושובך היונים

סודות קיבוץ גבת

גרסה 1.01

העמותה להנצחת חללי חיל הקשר והתקשוב

סיון תשפ"ג – יוני 2023

אל"ם בדימוס דניאל רזן

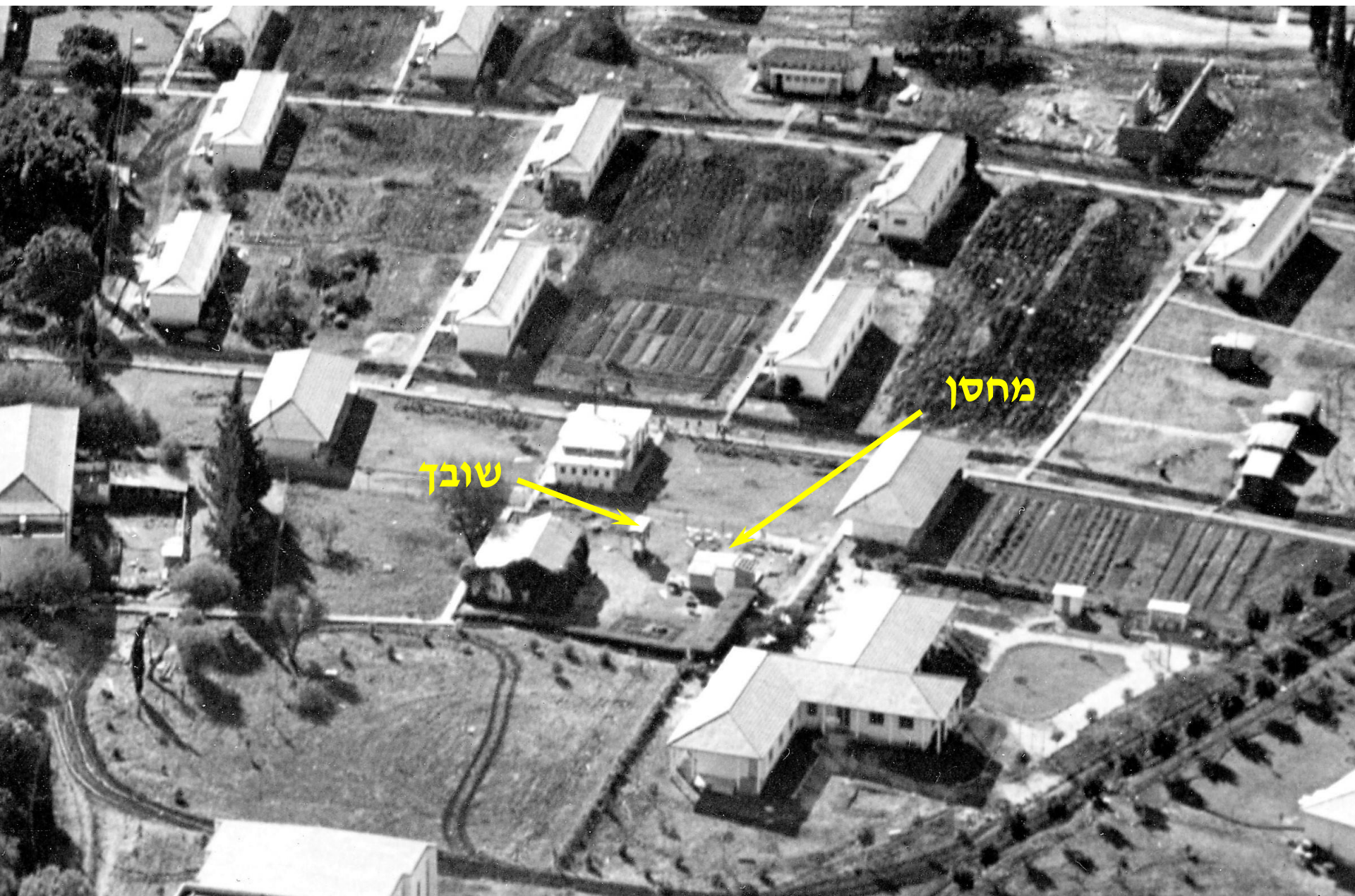
הרפתנית שרה פיש (צ'רנומורץ)





שובך היונים בגן הילדים

השובך והצריף (המחסן)



קיבוץ גבת,

תצלום אוויר, 1946

צלם: זולטן קלוגר

ארכיון ציוני מרכזי

PHKH\1264710

פניה ברגשטיין: הצריך

הוא עומד עוד בתוכנו,
שורו חברים,
נא נזכרה לו פולנו
חסד נעורים.

הידעת, השמעת,
על הצריך שבג'בתא,
שזכה להיות מקלט
לטיפה של גבת...

פניה ברגשטיין: במקלחת

בְּמִקְלַחַת בְּמִקְלַחַת

מִתְקַלְחִים הַכֹּל בְּיַחַד

גַּם גְּדוֹל וְגַם קָטָן

בֵּית הַסֵּפֶר וְהַגֶּן

הוּא מִקְלַחַת מְשֻׁבַּחַת

טוֹב הִיא בְּךָ טוֹב לִילָד

וְנִפְלֵא לַמְּטַפֵּלִת

**מה הקשר בין הרפתנית,
השובך, הצריף שהיה
מחסן משק החי של
גן הילדים והמקלחת
המשותפת?**

תחנת שרה: הסליק הסודי בגבת

● מאוגוסט 1939 עד שנת 1943 הפעיל שירות הקשר של 'ההגנה' משדר סודי רב־עוצמה בסליק בגבת, באמצעותו קוים קשר חשאי, עוקף צנזורה בריטית, מהמוסדות הלאומיים בארץ לסוכנות היהודית בלונדון

■ בשנת 1943 עבר המשדר לתל אביב

● הסליק והפעילות הוסתרו מחברי המשק, ורק בודדים היו בסוד העניין

■ סיפור הכיסוי להקמת הסליק היה חפירה לבור ספיגה למקלחת המשותפת

■ מעל הסליק היה משק החי של גן הילדים, ובמרכזו השובך שהסתיר את צינורות האוורור של הסליק, וצריף ירוק, מחסן משק החי, ברצפתו הוטמנה מעלית הכניסה, שירדה לעומק של כחמישה מטר

מלאכת מחשבת: סליק בתוך סליק

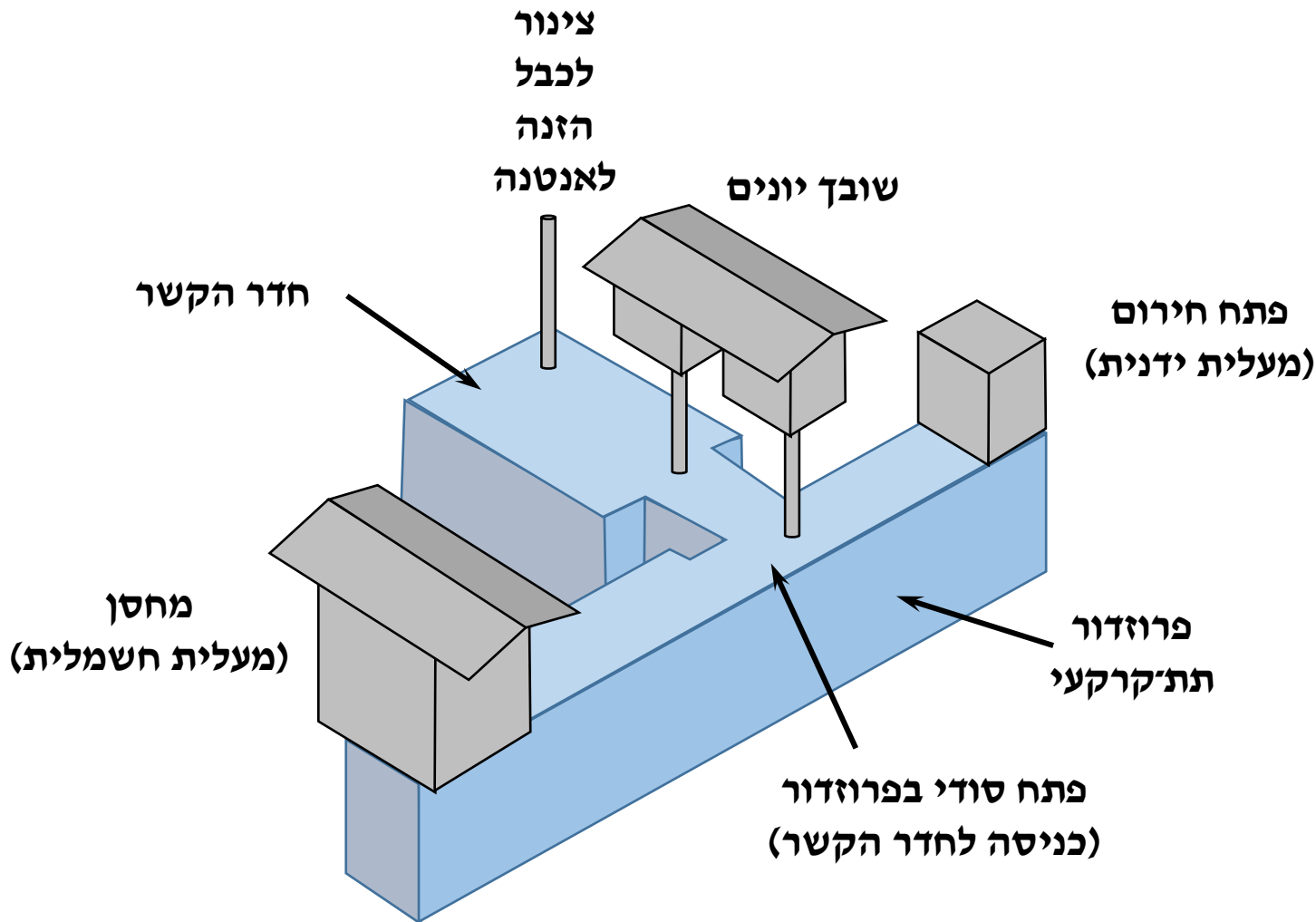
- פרוזדור תת־קרקעי באורך 11 מ', שהכניסה אליו היא באמצעות מעלית חשמלית המוסתרת במחסן כלים

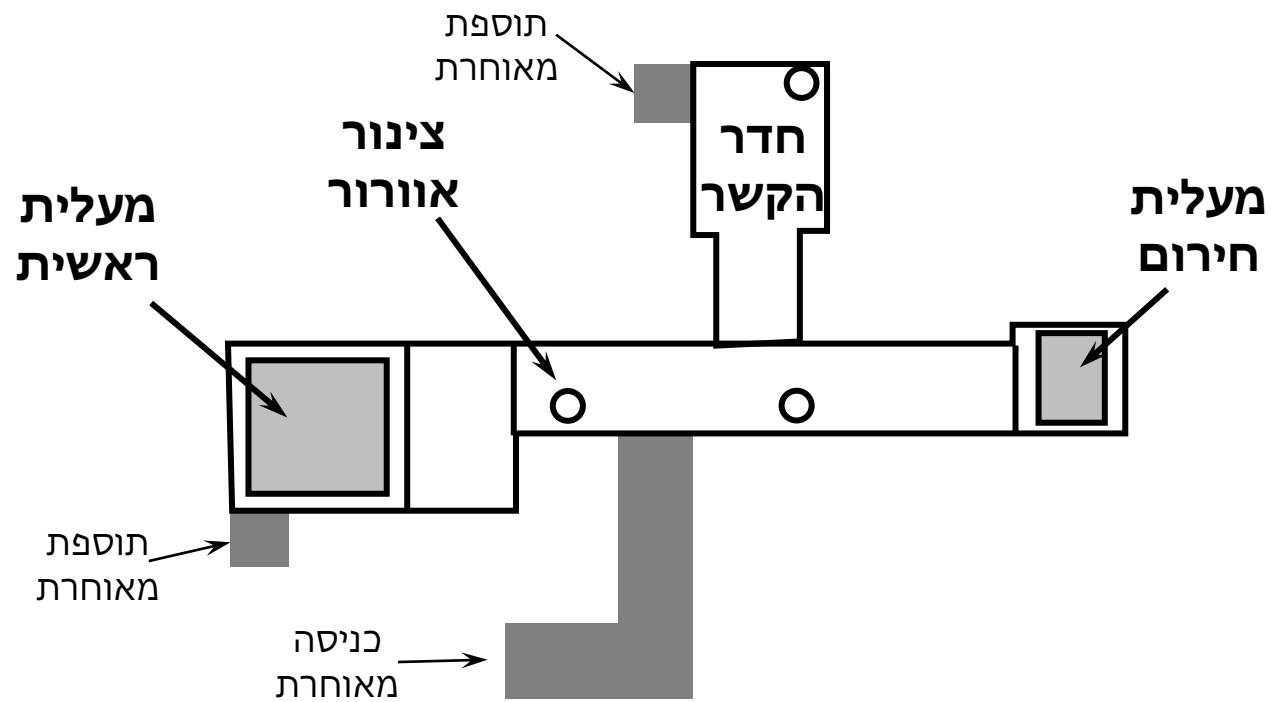
- בקצה השני של הפרוזדור מעלית ידנית כפתח חירום

- צינורות האוורור מוסתרים כעמודי תמיכה לשובך היונים בגן הילדים

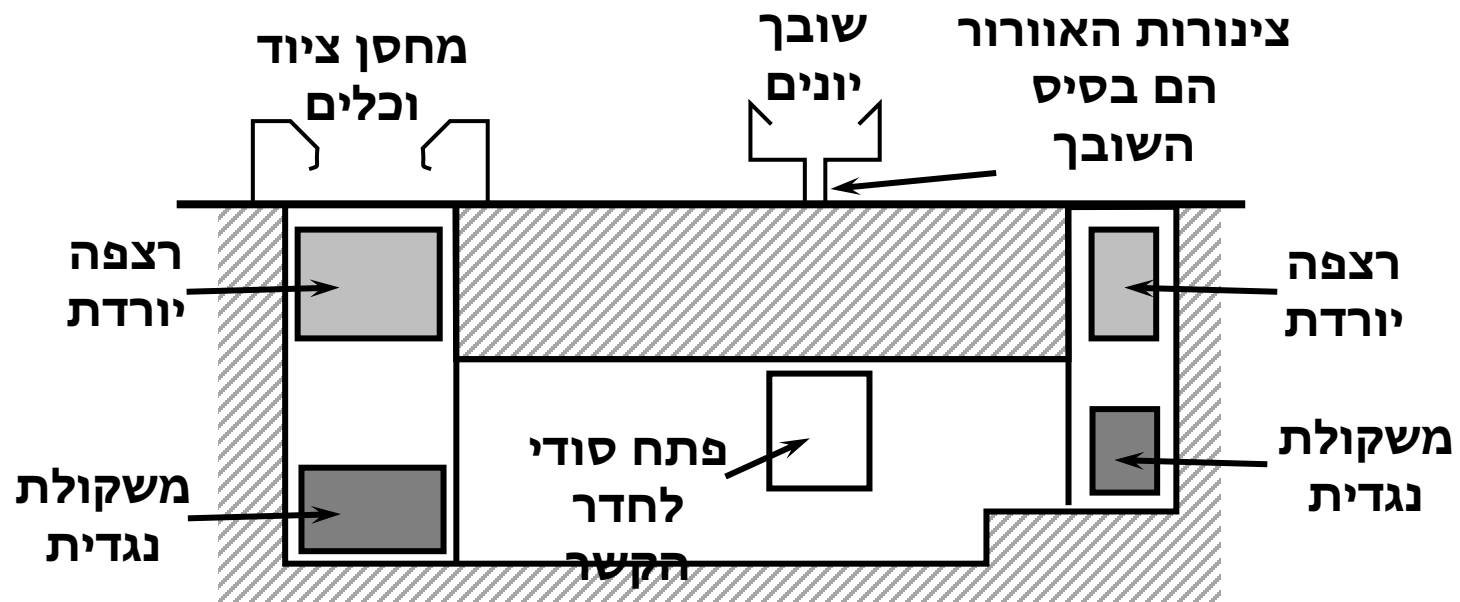
- פתח סודי בפרוזדור מוביל לחדר הקשר

- אנטנה טלסקופית בגובה 18 מ' מופעלת ידנית מחדר הקשר

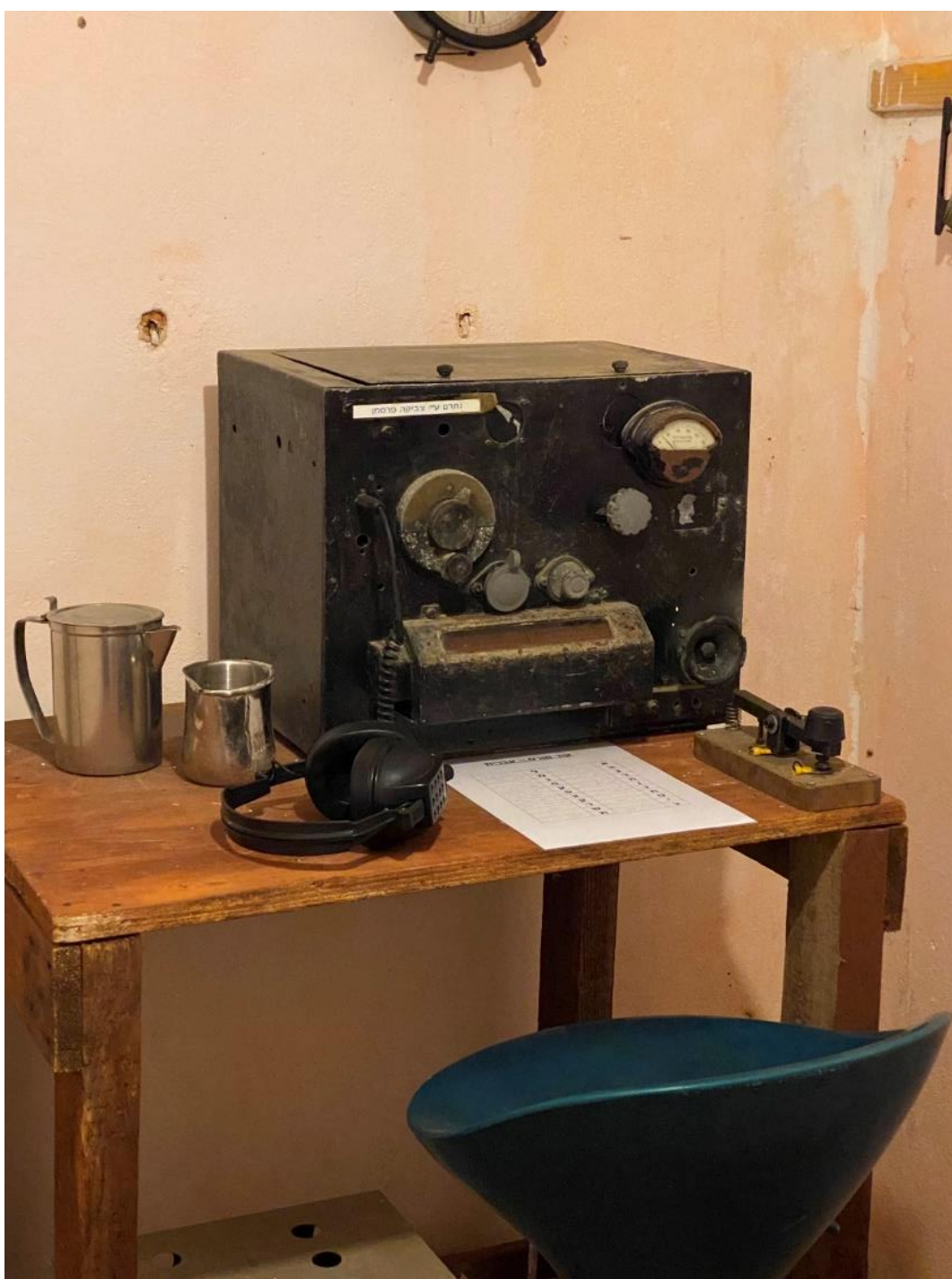




מבט על



מבט צד



שחזור המשדר ושולחן העבודה

תחנת שרה

**הקשר החשאי בין
מוסדות היישוב בארץ
לסוכנות בלונדון**

הרקע – המאבק בבריטים

- במאי 1939 פרסמו הבריטים את הספר הלבן, שהגביל עלייה היהודית לארץ ישראל ומכירת קרקעות ליהודים, והחל מאבק לסיכול המדיניות הבריטית
- בספטמבר 1939 הוטלה צנזורה בריטית קפדנית על קשרי הדואר, המברקים והטלפונים, ונפגעה יכולת התיאום בין מנהיגות היישוב בארץ והמנהיגות הציונית בחו"ל
- שירות הקשר של 'ההגנה' הקים עורק תקשורת חשאי מהארץ ללונדון, להעברת הודעות מוצפנות, לקשר עוקף הצנזורה הבריטית

תחנת שרה: אופן הפעולה

● בסליק בגבת הוקם משדר בהספק 500 וואט

- שליח הביא לגבת את ההודעות המיועדות לשידור
- השידור הופעל כמה שעות כל לילה. האנטנה הטלסקופית עלתה רק בשעות ההפעלה
- גנרטור מיוחד הבטיח את עוצמת השידור
- בשנת 1943 עבר המשדר לתל אביב
- ◆ שדה התעופה ברמת דוד הורחב כמעט עד גבת, והיה חשש שהתחנה תתגלה בידי הבריטים

● השידור נעשה באיתות מורס, בשיטה של 'שידור ללא מענה'

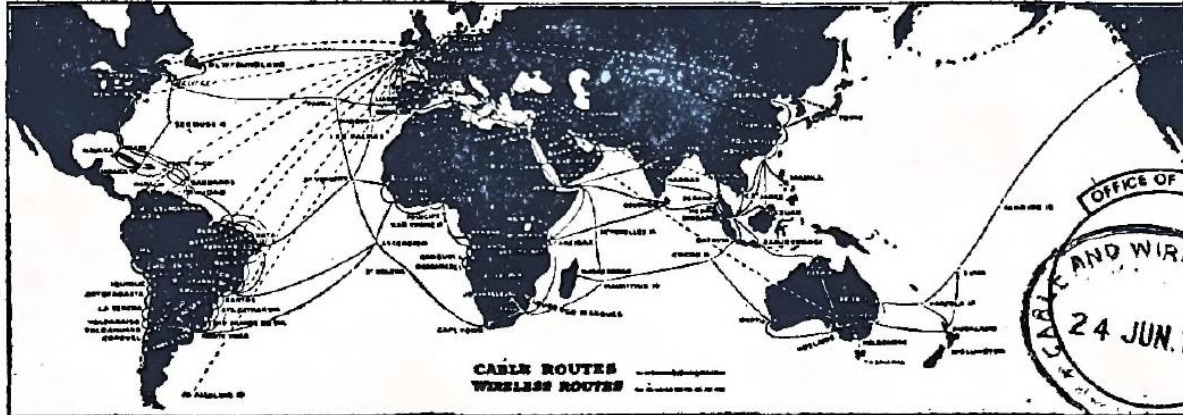
- כל המברקים הוצפנו
- כל מברק נשלח מספר פעמים, וקבלת המברק אושרה במברק 'תמים' שנשלח באמצעות משרד הדואר.
- מאוחר יותר הוקם קשר בשיטה זו גם לניו־יורק

● בלונדון השתמשו בתחילה במקלט רדיו מסחרי ואנטנה 'תמימה'

- המקלט הוחרם עבור 'המאמץ המלחמתי', ולכן עברו להשתמש במקלט ביתי רגיל

CABLE AND WIRELESS LIMITED.

(INCORPORATED IN ENGLAND)



47

שדרו שנית את
המברקים
130 ו-135

Circuit.	Clerk's Name.	Time Received.
	GD FC	

DAXT32/W LONDON 14 23 1248 VIA IMPERIAL -
LC - EBENZOHAR HISTADRUTH 115 ALLENBY TELAVIV -
MINUTES 130 AND 135 MISSING PLEASE FORWARD
LOCKER

Handwritten signature

מברק 'תמים' שנשלח
מלונדון לארץ

הודעה הפועל ומסודרת
מחלקת הריגיסטרכורה
26. JUN. 1940
מקבל ביום
מס' 7610 ת"י א/ה/3

MARK YOUR REPLY *"Via Imperial"*

The first line of this Telegram contains the following particulars in the order named: Prefix Letters and Number of Message, Office of Origin, Number of Words, Date, Time handed in and Official Instructions—if any.

המברק הראשון מלונדון

● מנחם יצחקי נשלח ללונדון ביולי 1939, שכר חדר בשכונת פרימרוז גרדנס, שכונה שקטה מוקפת גנים ועצים גבוהים, קנה מקלט רדיו מסחרי ומתח תיל אנטנה מחדרו לעץ גבוה

● אחרי מספר לילות ניסוי, הצליח לקלוט היטב את תחנת שרה, ושידר לארץ מברק באמצעות הדואר:

■ "פגשתי את שרה, בריאה וחזקה, כתבי, אני מחכה לבשורות טובות"

● והשמחה הייתה גדולה...

האלחוטן מנחם יצחקי



לונדון, אוגוסט 1939



על סיפון אוניה,
בהפלגה
מהארץ ללונדון

המפעילים

- שמחה אבן־זהר ('דקל') עמד בראש שירות הקשר של 'ההגנה'
- המשדר והאנטנות נבנו בידי מישה גורדין ('רחף') ומוניה אדם
 - העלות הייתה 150 לירות
 - בשנת 1943 עבר המשדר לתל אביב
- המשדר בגבת הופעל בידי שרה פפיש ושלמה לביא
 - סיפור הכיסוי של שלמה לביא: מורה להתעמלות
- האלחוטן הראשון בלונדון היה מנחם יצחקי ('סער')
 - אחרי מספר חודשים הוא הוחלף בידי גבריאל נחמני ותמר שוהם (אשל).
 - במרי 1941 הוחלפה תמר אשל בידי שולמית ארלזורוב ('גלית')
- האלחוטן בניו יורק היה יעקב רבינוביץ

שימור הסליק והתחנה

שימור הסליק והתחנה

● הסליק שוחזר בשנת 1970

■ בהשתתפות שמואל רבינצקי ושמחה אבן־זהר

● הסליק שוקם שוב בשנת 1998

■ בידי אמציה בן־דוד מגבת והמועצה לשימור אתרים

◆ הסליק הוכרז כאתר מורשת, והוצב בו שלט ייחודי

● הסליק לא שרד את פגעי הטבע

■ הקירות לא היו אטומים, והוא הוצף מים כל חורף

● עבודת שימור מקיפה נעשתה בשנת 2021:

■ שיתוף פעולה בין קיבוץ גבת, המועצה האזורית עמק יזרעאל והמועצה לשימור אתרים

■ שיקום מהותי: הסליק המקורי נחשף, נאטם, וכוסה ב'מטריית' בטון



**מבקרת ומבקר
תודה שבתם לסייר
במשקנו המסודר
לו עתיד וגם עבר**

לטובת שימור ואחזקת האתרים
בהם תבקרו ברחבי המשק -
תתקבל בברכה כל תרומה,
באמצעות האפליקציות:



למספר הטלפון: 054-2408494

לבירורים נוספים ניתן להתקשר:
050-6291069 | 050-7234188



תחנת "שרה"

כסליק זה אשר נבנה על-ידי חברי
גבת, בהתאם לתכנונו של יצחק
נבו (קנובביץ), פעלה תחנת אלחוט
בין השנים 1939-1943. התחנה היתה
הקשר היחיד בין מוסדות היישוב
לבין הנציגות בחו"ל, בעיקר בלונדון
וניו-יורק.

**הכניסה
לסליק**

הסליק החשוף בעת שיפוצו – אוגוסט 2021

יציאת החירום

הפרוזדור

כניסה שנוספה
בתקופת מלחמת
העצמאות

הכניסה הראשית
עם המעלית
החשמלית

חדר
הקשר

כניסה שנוספה
במהלך השנים



סיכום

קיבוץ גבת

- הוקם בשנת 1926 בידי קבוצת עולים מפינסק (אז – פולין, היום – בלארוס), על אדמות הכפר הערבי הנטוש ג'בתא

- הקיבוץ הוא על שם קדושי פינסק, לזכרם של 35 חברי תנועת 'צעירי ציון' שנרצחו בפינסק ביום ה' בניסן תרע"ט (1919)
- שמחה אבן־זהר, ראש שירות הקשר של 'ההגנה', היה אף הוא מפינסק

● הקיבוץ ידוע בתולדות 'ההגנה' בזכות:

- קורסי המפקדים הארציים בשנים 1934 ו־1935
- מומחיות חברי הקיבוץ בתכנון וייצור סליקים
- ◆ הדמות המובילה: יצחק נבו (קנונביץ)
- תחנת שרה
- בתי מלאכה חשאיים, ובין היתר: בית מלאכה שייצר לשירות הקשר מק-18, מכשיר הקשר העיקרי בתחילת מלחמת העצמאות

ביקור בתחנת שרה

● תחנת שרה: אתר מורשת ייחודי של המדינה שבדרך

● מומלץ לבקר ולהתרשם: מהסליק, מהקיבוץ

■ סיור נחמד, שילוב סיפור תחנת שרה על רקע הקמת קיבוץ
גבת וההתיישבות היהודית בעמק, חוויה משפחתית

● תאום: רון יזרעאלי, האחראי על התיירות בקיבוץ

גבת:

■ 050 629 1069

■ izraelyron@gmail.com



להכיר את העבר, לחיות את ההווה ולהאמין בעתיד אָבָא קוֹבְנֵר

© העמותה להנצחת חללי חיל הקשר והתקשוב, יהוד־מונוסון, 2023

<http://www.amutakesher.org.il>